

Inbjudan

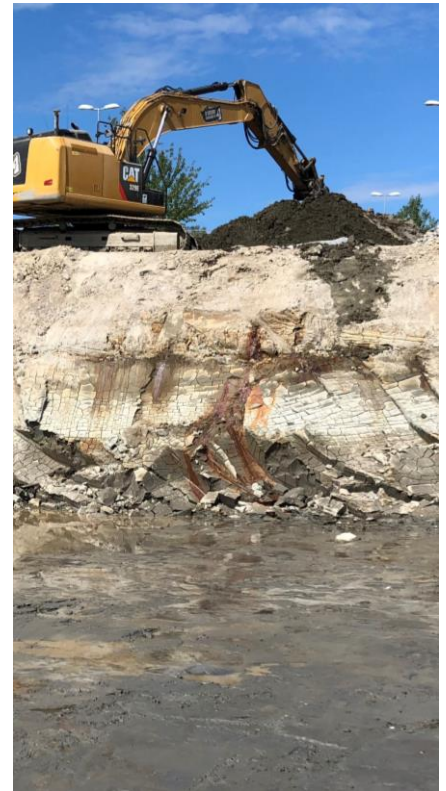
Bedömning av sulfidjordar - riskhantering med start i tidiga skeden

Sulfidjordar förekommer längs kustområdet från Mälardalen till Haparanda. Jordarna är besvärliga ur ett geo- och miljötekniskt perspektiv. Med rätt handhavande kan vi undvika försurande mark- och grundvattenförhållanden och försurade vattendrag och sjöar.

Ecoloop, Luleå tekniska universitet och Mitta inbjuder till utbildningsdag om sulfidjordar. Målgrupp är byggherrar, entreprenörer, teknikkonsulter och miljökontor.

Under ledning av Josef Mácsik (Ecoloop) och Jakob Johansson (Mitta) samt Christian Maurice och Alaleh Ziagharib (LTU) får deltagarna ta del av föredrag om sulfidjordars egenskaper samt riskbedömning.

Kursen utgår från det nya verktyget för bedömning av försurningspotential och klassning av sulfidjordar, framtaget under MoSS-projektet finansierat av SBUF och Trafikverket. Vi går igenom verktyget samt tester och tolkning av resultat för en säkrare bedömning och mer resurseffektiv hantering av massorna. Vidare diskuteras avsättningsalternativ för olika jordar beroende på vilken klass de har. Se nästa sida för program!



Föredrag från



Josef Mácsik
Ecoloop AB



Christian Maurice
Luleå tekniska universitet



Jakob Johansson
Mitta AB



Alaleh Ziagharib
Luleå tekniska universitet

Datum: 19 september 2024

Tid: 9:30-16:15 (registrering från 9:00)

Plats: Ringvägen 100, Stockholm
(Obs! Uppdaterad adress)

Deltagaravgift: 5500 kr/person (exkl. moms)

Antalet platser är begränsat.

Anmälan är bindande men kan överlåtas.

Anmäl dig senast **12 september** genom att [fylla i detta formulär](#).

Frågor? Välkommen att kontakta

- Om sulfidjordar: **Josef Mácsik**
josef.macsik@ecolooop.se
- Om arrangemanget: **Sandra Frosth**
sandra.frosth@ecolooop.se

Inbjudan

Bedömning av sulfidjordar - riskhantering med start i tidiga skeden

PROGRAM 19 SEPTEMBER 2024

9:00 Registrering och kaffe

9:30 Välkomna och introduktion

Vad är sulfidjord?

- Hur bildas den och var finns den?
- Kärt barn, många namn - Sur sulfatjord, potentiell sur sulfatjord, svartmocka, sulfidjord, anoxisk sulfidjord, sulfatjord, mm. Vad är skillnaden och vad karakteriserar den ena eller den andra?
- Markprofilen, vad händer där?

Varför är det av intresse att veta?

- Problematiken med sulfidjord
- Möjliga och lämpliga lösningar
- Vilken information behövs för att kunna vidta lämpliga åtgärder?

10:45 PAUS

11:00 Bedömning och klassning

- Lämpliga analyser
- Redox-miljöns betydelse
- Kemi, innehåll av svavel och järn, pH, kalciuminnehåll
- Case: omgivningspåverkan och utformning av uppläggning för sulfidjord

Hantering av sulfidjord i byggprojekt

- Exempel från verkligheten

Programmet fortsätter på nästa sida

Inbjudan

Bedömning av sulfidjordar - riskhantering med start i tidiga skeden

PROGRAM 19 SEPTEMBER 2024

12:10 LUNCH

13:10 Parallella sessioner

Deltagare kommer att kunna delta i samtliga sessioner

- Sulfidjords egenskaper
- Bedömning i tidiga skeden
- Karakterisering och selektiv hantering i praktiken
- Täckning och stabilisering av sulfidjord och applikationer
– laboratorieundersökningar

14:10 PAUS

14:30 Parallella sessioner fortsättning

15:30 Uppsummering och frågestund

16:15 Avslut

Varmt välkommen!

ecoloop

L
LULEÅ
TEKNISKA
UNIVERSITET

MITTA