

## Inbjudan

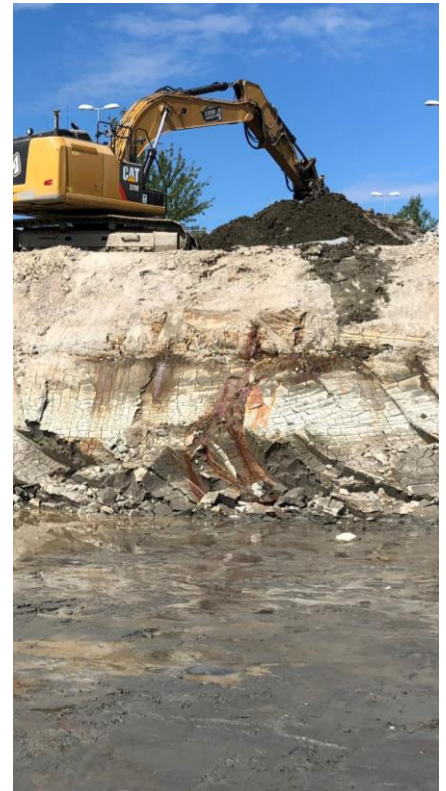
# Bedömning av sulfidjordar - riskhantering med start i tidiga skeden

Sulfidjordar förekommer längs kustområdet från Mälardalen till Haparanda. Jordarna är besvärliga ur ett geo- och miljötekniskt perspektiv. Med rätt handhavande kan vi undvika försurande mark- och grundvattenförhållanden och försurade vattendrag och sjöar.

Ecoloop, Luleå tekniska universitet och Mitta inbjuder till utbildningsdag om sulfidjordar. Målgrupp är byggherrar, entreprenörer, teknikkonsulter och miljökontor.

Under ledning av Josef Mácsik (Ecoloop) och Jakob Johansson (Mitta) samt Christian Maurice och Alaleh Ziagharib (LTU) får deltagarna ta del av föredrag om sulfidjordars egenskaper samt riskbedömning.

Kursen utgår från det nya verktyget för bedömning av försurningspotential och klassning av sulfidjordar, framtaget under MoSS-projektet finansierat av SBUF och Trafikverket. Vi går igenom verktyget samt tester och tolkning av resultat för en säkrare bedömning och mer resurseffektiv hantering av massorna. Vidare diskuteras avsättningsalternativ för olika jordar beroende på vilken klass de har. Se nästa sida för program!



## Föredrag från



Josef Mácsik  
Ecoloop AB



Christian Maurice  
Luleå tekniska universitet



Jakob Johansson  
Mitta AB



Alaleh Ziagharib  
Luleå tekniska universitet

Datum: 26 november 2024

Tid: 9:30-16:15 (registrering från 9:00)

Plats: Storgatan 46A, Umeå

**Deltagaravgift:** 5500 kr/person (exkl. moms)

Antalet platser är begränsat.

Anmälan är bindande men kan överlåtas.

Anmäl dig senast **19 november** genom att [fylla i detta formulär](#).

**Frågor?** Välkommen att kontakta

- Om sulfidjordar: **Josef Mácsik**  
[josef.macsik@ecolooop.se](mailto:josef.macsik@ecolooop.se)
- Om arrangemanget: **Sandra Frosth**  
[sandra.frosth@ecolooop.se](mailto:sandra.frosth@ecolooop.se)

Inbjudan

# Bedömning av sulfidjordar - riskhantering med start i tidiga skeden

**PROGRAM 26 NOVEMBER 2024**

**9:00 Registrering och kaffe**

**9:30 Välkomna och introduktion**

## Vad är sulfidjord?

- Hur bildas den och var finns den?
- Kärt barn, många namn - Sur sulfatjord, potentiell sur sulfatjord, svartmocka, sulfidjord, anoxisk sulfidjord, sulfatjord, mm. Vad är skillnaden och vad karakteriserar den ena eller den andra?
- Markprofilen, vad händer där?

## Varför är det av intresse att veta?

- Problematiken med sulfidjord
- Möjliga och lämpliga lösningar
- Vilken information behövs för att kunna vidta lämpliga åtgärder?

**10:45 PAUS**

**11:00 Bedömning och klassning**

- Lämpliga analyser
- Redox-miljöns betydelse
- Kemi, innehåll av svavel och järn, pH, kalciuminnehåll
- Case: omgivningspåverkan och utformning av uppläggning för sulfidjord

## Hantering av sulfidjord i byggprojekt

- Exempel från verkligheten

Programmet fortsätter på nästa sida

Inbjudan

# Bedömning av sulfidjordar - riskhantering med start i tidiga skeden

**PROGRAM 26 NOVEMBER 2024**

**12:10 LUNCH**

**13:10 Parallella sessioner**

Deltagare kommer att kunna delta i samtliga sessioner

- Sulfidjords egenskaper
- Bedömning i tidiga skeden
- Karakterisering och selektiv hantering i praktiken
- Täckning och stabilisering av sulfidjord och applikationer  
– laboratorieundersökningar

**14:10 PAUS**

**14:30 Parallella sessioner fortsättning**

**15:30 Uppsummering och frågestund**

**16:15 Avslut**

## Varmt välkommen!

**ecoloop**

**L**  
LULEÅ  
TEKNISKA  
UNIVERSITET

**MITTA**